

# التقرير الختامي لمشروع حفظ السنة النبوية



## نبذة عن الجمعية

- جمعية علم التعليمية بمحافظة بيشة أنشئت عام 1445هـ بترخيص من المركز الوطني لتنمية القطاع الغير ربحي رقم 5565 وتحت إشراف وزارة التعليم وتقدم خدماتها في مجالات شتى منها :
- تنمية ودعم الطلاب في برامج القدرات العامة والتحصيلي وبرامج تنمية مهارات اللغة الإنجليزية وتمكين الطلاب من مهارات المستقبل وسوق العمل .
  - دعم القائد المربي للمدارس لتقديم نموذج فريد في قيادة المدارس والعمل التربوي.
  - تدريب نوعي متطور يشمل أحدث الوسائل والتقنيات في التدريب.
  - رعاية الطلاب الأشد احتياجاً من محدودي الدخل والأيتام.
  - تقديم خدمات تعليمية نوعية للمجتمع تساعده على تحقيق الاستدامة والمشاركة في تحقيق رؤية الوطن 2030 مثل برامج تعليم وتحسين الخط العربي و برامج تعليم الصغار للقراءة والكتابة بطريقة التبيان ذات الأثر الرائع والمخرجات المتميزة وكذلك برامج علوم الحاسب و برامج محو الأمية للكبار.
  - تنمية العمل التطوعي من خلال منصة التطوع الوطنية ودعم تحقيق هدف الرؤية مليون متطوع.

## رؤيتنا

أجيال متميزة علمياً وكوادر تعليمية مبدعة

## رسالتنا

بناء قدرات الطلاب وتمكين الكوادر التعليمية وتعزيز الوعي التعليمي  
من خلال مبادرات تعليمية إبداعية وبناء فريق عمل احترافي  
وتكوين شراكات مجتمعية فاعلة

## أهدافنا

بناء قدرات الطلاب العلمية والمهارية تعزيز القيم والهوية الوطنية  
تأسيس البيئات التعليمية القيمة  
تطوير وتمكين الكوادر التعليمية  
تعزيز وعي المجتمع بأهمية التعليم  
صناعة صورة ذهنية إيجابية عن الجمعية  
عقد شراكات استراتيجية  
تنمية وتعزيز الموارد المالية



## التعريف بالمشروع

يسعى المشروع إلى تعليم طلاب المرحلتين الابتدائية والمتوسطة حفظ وفهم الأحاديث النبوية الشريفة بطريقة منهجية، تتناسب مع قدراتهم العقلية، مع التركيز على غرس القيم والأخلاق الإسلامية المستمدة من السنة النبوية.

## أهداف المشروع

تهيئة  
الطلاب  
للمشاركة  
في  
المسابقات  
الشرعية

تعزيز مهارات  
الحفظ  
والاستيعاب  
لدى الطلاب.

بناء شخصية  
الطلاب على  
مبادئ  
الإسلام  
الصحيحة.

تعزيز الوعي  
الديني لدى  
الطلاب  
وربطهم  
بالسنة  
النبوية.

## أهداف المشروع

تحفيز الطلاب مجموعة مختارة من الأحاديث النبوية الصحيحة

غرس القيم الإسلامية المستمدة من السنة النبوية

تحفيز الطلاب على العمل بالسنة في حياتهم اليومية

إعداد الطلاب للمشاركة في المسابقات الشرعية

توفير بيئة تربوية تسهم في بناء الشخصية الإسلامية المتكامل

## مراحل المشروع

### التخطيط والإعداد:

تحديد الأحاديث المناسبة لكل مرحلة عمرية.

إعداد المناهج والمواد التعليمية.

توفير الكوادر التعليمية المدربة.

### التنفيذ:

تقسيم الطلاب إلى مجموعات حسب الفئات العمرية.

تنظيم حلقات حفظ أسبوعية.

إقامة ورش عمل لفهم الأحاديث وتطبيقها.

### التقييم والتطوير:

اختبارات دورية لقياس مدى حفظ الطلاب وفهمهم للأحاديث.

تقييم أداء المعلمين والمشرفين وتطوير أساليب التعليم.

تقديم جوائز تحفيزية للطلاب المتميزين.

## إحصائيات المشروع



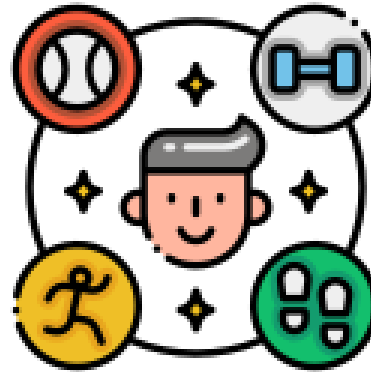
## أنشطة المشروع

حفظ الأربعون النووية

حفظ وتعلم آداب سورة النور

تعلم الكيفية الصحيحة للصلاة والوضوء

مسابقات ترفيهية تحفيزية





## تحديات المشروع

### ١. ضعف اهتمام الطلاب بالمشروع:\*

- تحفيزهم بالجوائز والمكافآت.

- استخدام أساليب تعليمية مشوقة.

### ٢. صعوبة الحفظ لدى بعض الطلاب:\*

- توفير وسائل تعليمية حديثة مثل التطبيقات الصوتية والبصرية.

- تقسيم الأحاديث إلى مقاطع قصيرة تناسب قدراتهم.

### ٣. قلة تفاعل أولياء الأمور:\*

- تنظيم لقاءات دورية لتوعيتهم بأهمية المشروع.

- إشراكهم في تحفيز أبنائهم على الحفظ.



## الشواهد والأدلة



## شواهد حفظ سورة النور وآدابها

السبيعي  
الخيرية



جمعية علم التعليمية  
Elm Educational Association

| عدد الأنشطة | عدد المستهدفين | عدد الحاضرين | نسبة الإنجاز |
|-------------|----------------|--------------|--------------|
| ٣           | ٣٥             | ٤٣           | %٩٦          |



@Elmm55

شواهد حفظ  
الأربعون النووية

| عدد الأنشطة | عدد المستهدفين | عدد الحاضرين | نسبة الإنجاز |
|-------------|----------------|--------------|--------------|
| ٦           | ٥٠             | ٥٢           | %١٠٠         |





## شواهد حفظ الأربعون النووية





السبيعي  
الخيرية



جمعية علم التعليمية  
Elm Educational Association



@Elmm55

## شواهد المسابقات والفعاليات





## شواهد المسابقات والفعاليات



## شواهد تعلم الصلاة والوضوء





## شواهد الحفل الختامي





## شواهد الحفل الختامي







## تكریم فریق العمل

السبيحي  
الخيرية



جمعية علم التعليمية  
Elm Educational Association



@Elmm55

## رسالة شكر وتقدير

باسم الجمعية وكافة منسوبيها، نتقدم بجزيل الشكر والتقدير لمؤسسة السبيعي الخيرية، التي كانت ولا تزال شريكاً أساسياً في دعم مسيرتنا التعليمية والتربوية. بفضل الله ثم بفضل دعمكم الكريم، أثمر البرنامج عن تخرج أكثر من ٦٠ حافظاً وحافظة للأربعين النووية، وغرس القيم الإسلامية في نفوس أكثر من ١٢٠ طالباً وطالبة، ليكونوا بإذن الله قدوة صالحة ونماذج مضيئة في مجتمعهم.

إن هذا الإنجاز لم يكن ليتحقق لولا توفيق الله ثم إيمانكم الراسخ برسالتنا ودعمكم السخي الذي منحنا القوة والعزيمة لتحقيق أهدافنا. فجزاكم الله خيراً على هذا العطاء المبارك، وبارك في جهودكم، وجعل ما تقدمونه في ميزان حسناتكم.

# التقرير المالي

السبيحي  
الخيرية



جمعية علم التعليمية  
Elm Educational Association

سند قبض

الموافق:

التاريخ: 2025/01/06م

00347

رقم السند



مؤسسة جدارات بلس التجارية  
Jadarat Plus Trading Est

مؤسسة جدارات بلس

خدمات الكترونية - خدمات تسويقية

الرقم الضريبي: 300893458600003

السجل التجاري: 5851883320

الرقم الموحد: 7040091907

منطقة عسير - محافظة بلقرن

| ريال   | هـ |
|--------|----|
| 120000 | 00 |

المبلغ بالرقم

جمعية علم

استلمنا من المكرم:

مبلغ وقدره : مائة وعشرون ألف ريال فقط لا غير

نقدًا / شيك رقم / تحويل / تاريخ 2025/01/06م على بنك مصرف الراجحي

وذلك مقابل: عقد تقديم خدمات وبرامج تعليمية بعقد رقم 001122

المستلم

الختم



@Elmm55